

PREDATOR

Termocamera portatile per lettura della temperatura corporea



Termocamera portatile PREDATOR

PREDATOR è una termocamera professionale portatile per la lettura della temperatura corporea. La misurazione della temperatura ha assunto un ruolo fondamentale nel contrasto all'epidemia di Covid-19 e avere soluzioni efficaci rappresenta il primo passo per arginare il contagio. In questo senso PREDATOR è un valido aiuto in quanto legge la temperatura e segnala in real time individui in stato febbrile.

È una termocamera stand alone, di facile dispiegamento, con possibilità di personalizzazione delle immagini: sola immagine termica, sola immagine visibile e composizione delle due. La dotazione comprende un software che permette di visualizzare su PC le immagini in alternativa al display TFT integrato da 2.8". Può essere impugnata o fissata ad un treppiede. Le batterie ricaricabili consentono un'operatività elevata.

- » Risoluzione termica 160 x 120p
- » Risoluzione visibile 640 x 480p
- » Rilevazione precisa ($\pm 0,5^{\circ}\text{C}$ a 1 metro) e veloce (500 ms)
- » Campo di visuale 56° (orizzontale) x 42° (verticale)
- » Display 2.8 TFT LCD
- » Dimensioni compatte, leggera e maneggevole
- » Allarmi sonori e visibili
- » Gestione da PC per la visione delle immagini



Preciso e sicuro

La termocamera analizza in meno di un secondo (500 ms) la temperatura dell'individuo inquadrato ad una distanza di 1 metro e con un'accuratezza di $0,5^{\circ}\text{C}$.



Display multifunzione

Un ampio LCD da 2.8" mostra l'immagine termica, l'immagine visibile o la fusione di entrambe di un soggetto target. Possibilità di personalizzare le palette colori.



Allarmi tempestivi

In caso di un soggetto target con febbre, la termocamera genera 3 tipologie di allarme: attivazione di 2 LED integrati, visivo in sovrapposizione e sonoro tramite buzzer integrato.



A mano o su treppiedi

Le dimensioni compatte e il peso contenuto consentono l'utilizzo a mano o tramite l'ausilio di un cavalletto treppiedi opzionale.



Gestione da PC

Oltre che in modalità stand-alone per gestione locale, PREDATOR può essere connessa a un PC per l'invio di immagini real time e l'analisi dei dati evitando il personale in prossimità dei punti di lettura.

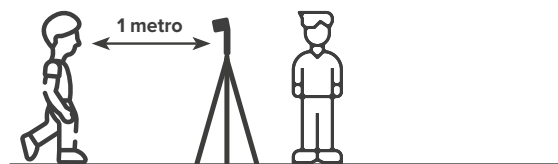
Modello	PREDATOR
Risoluzione termica	160 × 120p
Range misurazione	30 ÷ 45 °C
Distanza di misurazione raccomandata	1 m
Accuratezza	± 0,5 °C
Risoluzione misurazione	0,1 °C
Campo visivo	56° orizzontale, 42° verticale
Risoluzione per luce visibile	640 × 480p (per cattura snapshot su Micro SD)
Display	2.8" TFT LCD, risoluzione 320 × 240 pixel
Composizione immagine	Solo immagine nel visibile Composta termica/visibile Solo immagine termica
Modalità misurazione	Temperatura del punto centrale, tracciamento temperatura elevata
Gestione da PC	Sì, con connessione USB
Scheda di memoria SD	Supportata
Allarmi	Visivo (2 LED integrati) Sovraimpressione alert sull'immagine Sonoro (buzzer attivabile solo su PC)
Dimensioni e peso	L 76 × H 236 × P 86 mm, 455 g
Predisposta per treppiedi	Sì, treppiedi opzionale CVL01
Tipo di batterie	Batterie ricaricabili Li-ion 3.7V/5000mAh in dotazione, durata 6 ore circa, tempo di ricarica 5 ore

Dettagli

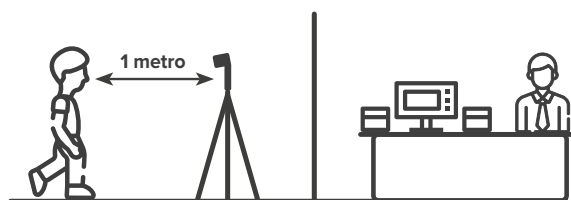


Dimensioni compatte L 76 × H 236 × P 86 mm
e impugnatura ergonomica

Modalità di utilizzo



1. In locale con personale che agisce direttamente sul display



2. Tramite PC da una postazione protetta

Palette colori



Possibilità di scelta
fino a 7 palette colori
per ottenere il miglior
livello di contrasto
possibile

I ESS si riserva il diritto di cambiare le caratteristiche dei prodotti senza preavviso



Made in Italy



Menu centrale
guidato



Startup impianto
incluso (sul primo
acquisto di Genio o
Flexenergy)



Centri tecnici
in tutta Italia



Assistenza
tecnica
telefonica



Server
proprietary
(conservazione dati
sensibili in Italia)